

به نام خدا

*سوالات نظرسنجی کارگاه «شناخت و بررسی کهن الگوهای زنانه» در دانشگاه الزهراء(س)

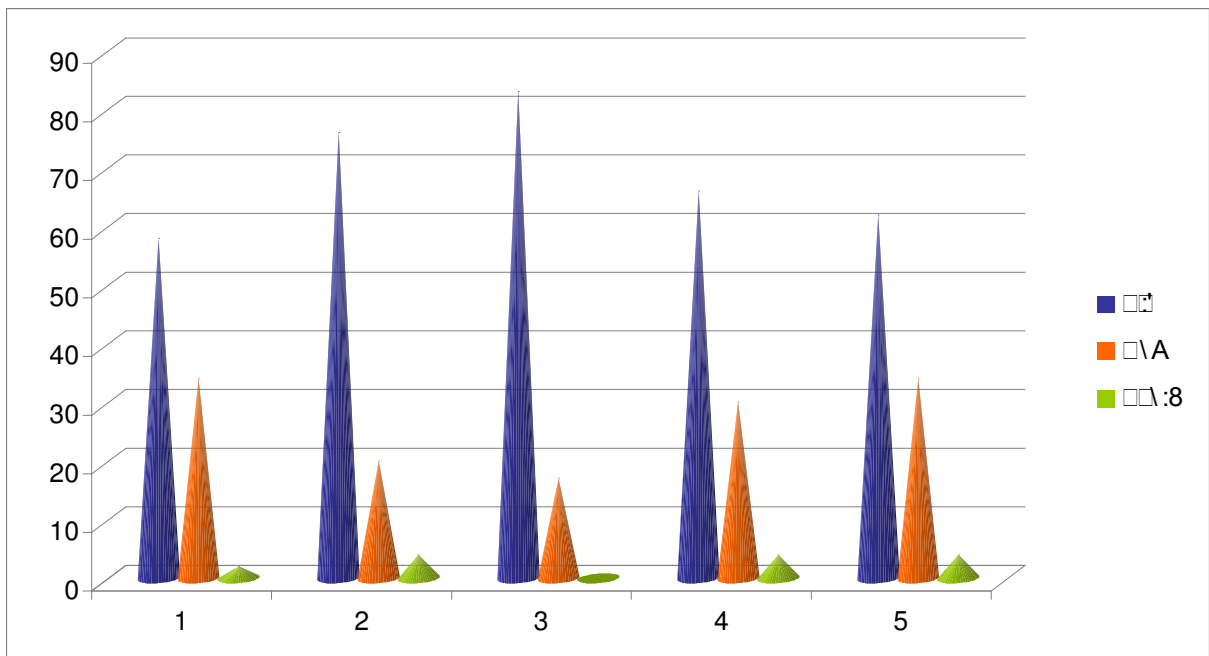
۱) نظر شما درباره موضوع انتخاب شده برای کارگاه چیست ؟

۲) نظر شما درباره نحوه ارائه استاد چیست ؟

۳) تسلط استاد به موضوع را چگونه ارزیابی می کنید ؟

۴) نظر شما درباره نحوه اداره کلاس توسط استاد چیست ؟

۵) در مجموع کلاس را چگونه ارزیابی می کنید ؟

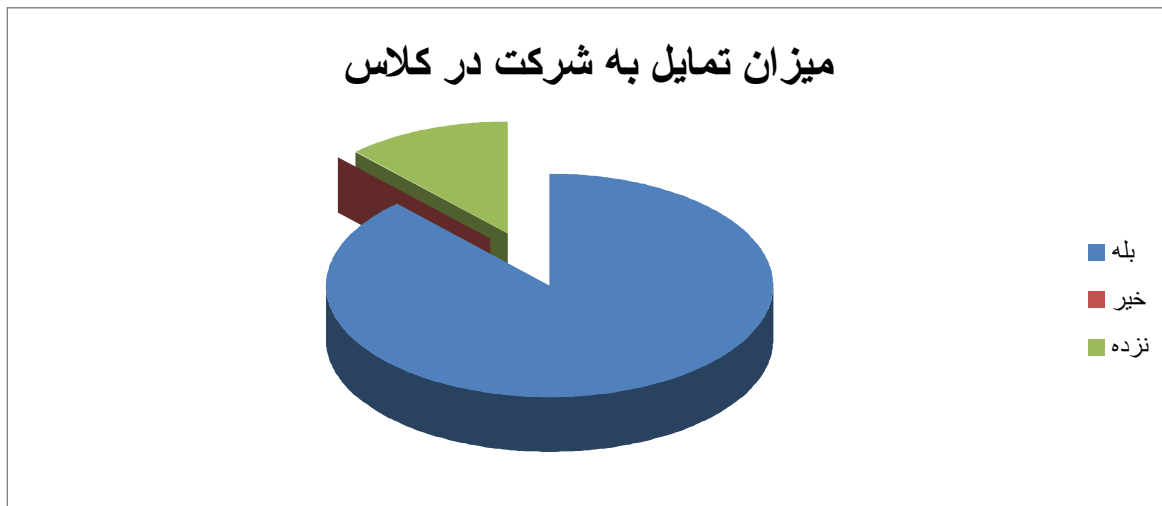


توجه:

- تعداد افرادی که به نظرسنجی پاسخ داده اند ۸۷ نفر می باشد و نمودارها براساس درصد ارائه شده است.
- در میان گزینه های انتخابی علاوه بر (عالی، متوسط و فوب) گزینه « ضعیف » هم بوده است اما به دلیل اینکه در تمام موارد میزان آن ۰٪ بوده از نمودار حذف شده است.

۶) آیا تمایل به شرکت در کلاس دیگری در زمینه روانشناسی عمقی دارید؟

بله: ۸۸٪ خیر: ۰٪ نزده: ۱۲٪



۷) موضوعات پیشنهادی شرکت کنندگان در کارگاه:

